

无针注射器

无针、无痛注射系统, Comfort-In

产品包含: 笔身 1 个, 加压杆 1 个, 喷嘴 8 个, 转接器 1 个, 小瓶储存的小型冰袋, 手提包。

<用法>

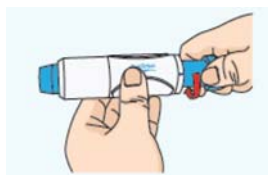
□ 准备 Comfort-In

(a) 将芯杆的杆部夹在前面上端部分的下部, 芯杆的棒部穿入前面上端部分的孔洞, 推动芯杆接手, 直到听到“啪”声。

! 如果改变上述安装顺序, 设备可能不能正常安装。

(b) 向前旋转前面上端部分, 直到感觉到阻力出现, 并伴有“啪”声。

现在即可使用 Comfort-in 设备。



□ 握住 Comfort-in, 使其剂量刻度窗口面向用户, 转动前面上端部分, 确定所需的剂量单位。

距离喷嘴部分要另外留出 1~2 个剂量单位。

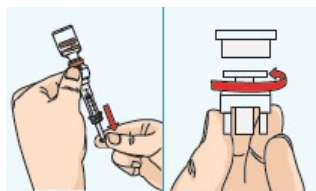
Ex) 喷嘴部分 5 → Comfort-in 6~7 个单位。



□ 推动适配器, 使其套在药桶/药瓶的端部, 确保适配器的塑料针头穿透药桶/药瓶顶部的橡胶膜。



□ 附有适配器的药桶/药瓶通过右旋螺纹牢牢固定在喷嘴和活塞的前端面。



□ 将活塞拉回到喷嘴的 0.5cc 标志处, 将活塞轻推入管内, 调节到所需剂量, 如果喷嘴内有气泡, 使用指尖轻轻敲打喷嘴。

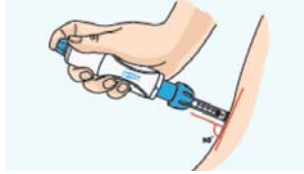
切记检查喷嘴内的气泡。

如欲断开药桶/药瓶和适配器与 Comfort-In 之间的连接, 向左转动适配器, 即可使其脱离喷嘴。

*通过右旋螺纹将干净的适配器盖固定到适配器上, 按照存放指南的要求储存药瓶。



⑥准备好的充满药水的喷嘴，按螺纹旋转，使其进入前面上端部分的孔洞。



⑦选择您的注射位置，使用酒精药签仔细清洗注射区域，使喷嘴端部抵靠在选定位置，并确保 Comfort-in 与注射位置的皮肤呈 90° 角。

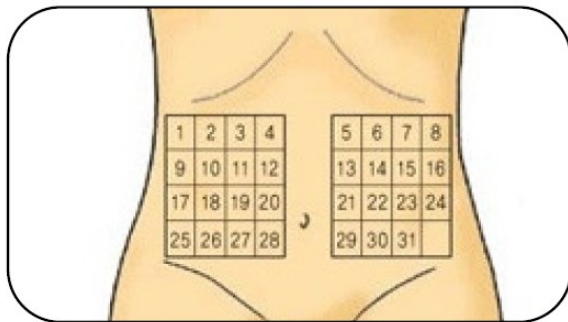


⑧上述准备程序完成后，推注射按键进行注射，请将喷嘴紧紧抵靠皮肤持续 5 秒钟。

！喷嘴和适配器均为一次性产品，使用后必须丢弃处理。

<使用区域>

- Comfort-in 无针注射系统推荐用于胰岛素吸收最平稳顺利的腹部区域，血管及神经分布较少的皮下脂肪层可以防止骨骼干扰治疗。
- 在一个注射点重复注射可能会导致多脂肪营养不良造成的胰岛素吸收过程受扰。每块注射区域内的注射点之间请间隔 1~2cm。



<注射注意事项>

- Comfort-in 无针注射系统是一种医疗设备。请勿用于除胰岛素注射特定用途以外的其他用途。
- 确保在使用该产品前咨询医生。
- 在使用该产品过程中，请密切监视患者血糖水平。
- 在使用该产品的过程中，如遇血糖水平急剧变化或其他异常剂量效应，请立即咨询医生变更处方。
- 请勿在除说明书中规定使用区域以外的身体部位使用该设备注射。
- 对于需要注射两种胰岛素的患者，使用该设备时请遵医嘱。
- 请向儿童就该产品作为医疗设备的用途进行直接足够的解释，并请积极配合该产品的使用。
- 轻轻使用两个手指挑选注射区域，使设备与注射区域呈 90 度角，进行注射（角度一旦

倾斜，注射操作可能不会正确实施)。

- 确保将喷嘴附到设备主体部分上使用。使用无喷嘴的设备可能会导致主要设备受损。
- 确保设备使用过程严格遵守使用说明，每次喷嘴应用/每个药瓶使用一个适配器。多次使用该设备将导致由感染和设备变形/受损风险造成的胰岛素剂量不适当。

<对如下患者进行持续使用>

- 视力不良患者。
- 孕妇或潜在受孕女性。
- 出现感染症状的患者。
- 由于神经根或关节发炎，旋转设备主体部分时存在困难的患者（推荐使用芯杆）。
- 无力记清设备使用方法或存在理解困难的患者。
- 接受其他注射后可能导致容易出血和过量出血的药物治疗的患者。
- 不能每日监测血糖水平的患者。
- 无意在推荐周期更换消耗品的患者。
- 在喷嘴尺寸和压力固定的情况下，在身体不同注射区域进行各种方式的注射，均存在不适感的患者。

<储存>

- 室温下安全储存。
- 确保儿童接触不到产品存放位置。
- 请特别注意包装破损情况，因为喷嘴/适配器都是灭菌产品，在包装打开后请立即使用本设备。
- 确保根据相应药品的存放指南单独存放胰岛素药瓶，避免药性发生变化。

<其他>

- 喷嘴/适配器可能会由于接受伽马射线灭菌而颜色变黄。
- 对于该产品使用过程中的任何不便或疑问之处，请联系购货单位或 Mika 医疗总公司的客服部门进行咨询。
- 对设备主机过度施加外力可能会造成产品损伤。

<紧急情况故障处理>

1、设备主体部分无压力输送

-使用芯杆加压 3~4 次，再次尝试使用该设备。如果仍未能正确加压，请联系购货单位或 Mika 医疗总公司的客服部门进行咨询。

2、注射后，皮肤表面留有过量残余药品。

-在确保注射完全结束后 5 秒内，请勿从皮肤表面移除喷嘴。

-使用该产品将设备主体部分的压力计刻度值增加大约 5。（此处翻译不准确，请斟酌）

-关于本产品，如果存在任何疑问，请联系购货单位或总公司的客服部门。

<产品质量保证证书>

名称	Comfort-in	代码编号	CF-001
购买日期		批次编号	
生产商		质保期	1 年内
保修服务信息 本产品得到韩国食品和药物管理局批准（产品批准号 JEHEO 11-846）进行生产，生产过程接受严格质量控制并经过测试检验。如需产品保修服务，请联系下面列出的总公司客服部门。 免费保修服务 本公司对在生产过程中产生的或购买日期后 1 年内正常剂量使用条件下出现的产品缺陷提供免费保修服务。			

免费保修服务以外的情况

对于由于下面所述的原因造成的产品缺陷或损坏，本公司不提供免费保修服务，但提供有偿维修服务。

- 保修服务期期满（自购买之日起 1 年以后）。
- 产品保修证书丢失或证书所述信息变更。
- 用户未遵守使用指南或警告信息使用该产品造成了设备故障。
- 手握产品的人员或用户由于疏忽或操作失误造成了设备故障。
- 客户擅自对设备进行拆卸、重装或未授权维修造成了设备故障。
- 不可抗力原因造成的任何故障。

Comfort In 联系方式:

ASTS Enterprises Trading as

Injex Australia.

2/11 Evans street, Burwood, VIC, 3125

+61 3 98888771

info@injex.com.au